



FORSTKRANE
FÜR TRAKTOR
GRUES
FORESTIÈRES
POUR
TRACTEUR





Unsere Geschichte seit 1952
De 1952 Notre histoire

1952



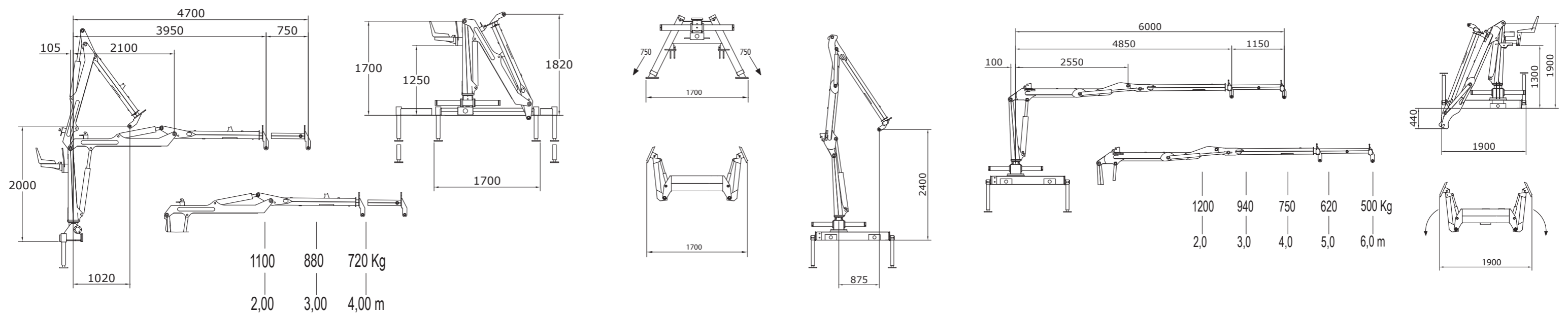
IB2600 TR	04
IB35Z.60 TR	05
IB2800 TR	06
IB4800 TR	07
IB6800 TR	08
IB7800 TR	10
IB9800 TR	12
ZUBEHÖR / ACCESSOIRES	14
GREIFER, ROTATOR GRAPPINS, ROTATEURS	15

IB2600 TR

TECHNISCHE DATEN / Données techniques	IB2600 TR
Maximales moment / Capacité de levage maximale	30 KNm
Drehmoment (netto) / Couple de rotation nette	10 KNm
Drehwinkel / Angle de rotation	400°
Maximale reichweite / Maximale extension du bras	4,70 m
Betriebs-/arbeitsdruck / Pression de service / travail	170 Bar
Empfohlene durchflussmenge der pumpe / Débit recommandé pour la pompe	30 lt/min
Lader-/krangewicht (ausschliesslich endausrüstungen) / Poids du chargeur \ grue (exclus équipements d'extrémité)	580KG

TECHNISCHE DATEN / Données techniques	IB35Z.60 TR
Maximales moment / Capacité de levage maximale	35 KNm
Drehmoment (netto) / Couple de rotation nette	15 KNm
Drehwinkel / Angle de rotation	400°
Maximale reichweite / Maximale extension du bras	6,00 m
Betriebs-/arbeitsdruck / Pression de service / travail	190 Bar
Empfohlene durchflussmenge der pumpe / Débit recommandé pour la pompe	30 lt/min
Lader-/krangewicht (ausschliesslich endausrüstungen) / Poids du chargeur \ grue (exclus équipements d'extrémité)	700 Kg

IB35Z.60 TR

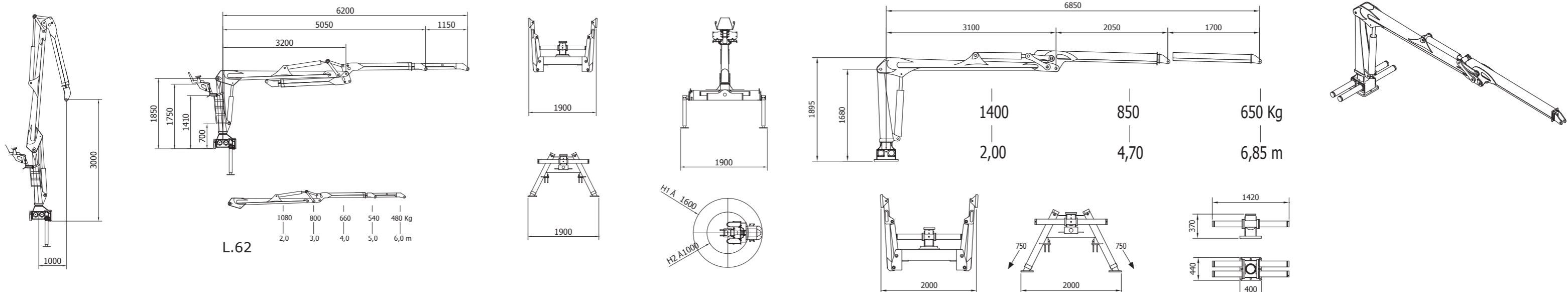


IB2800 TR

TECHNISCHE DATEN / Données techniques	IB2800 TR
Maximales moment / Capacité de levage maximale	30 KNm
Drehmoment (netto) / Couple de rotation nette	10 KNm
Drehwinkel / Angle de rotation	400°
Maximale reichweite / Maximale extension du bras	6,20 m
Betriebs-/arbeitsdruck / Pression de service / travail	180 Bar
Empfohlene durchflussmenge der pumpe / Débit recommandé pour la pompe	30 lt/min
Lader-/krangewicht (ausschliesslich endausrüstungen) / Poids du chargeur \ grue (exclus équipements d'extrémité)	650 Kg

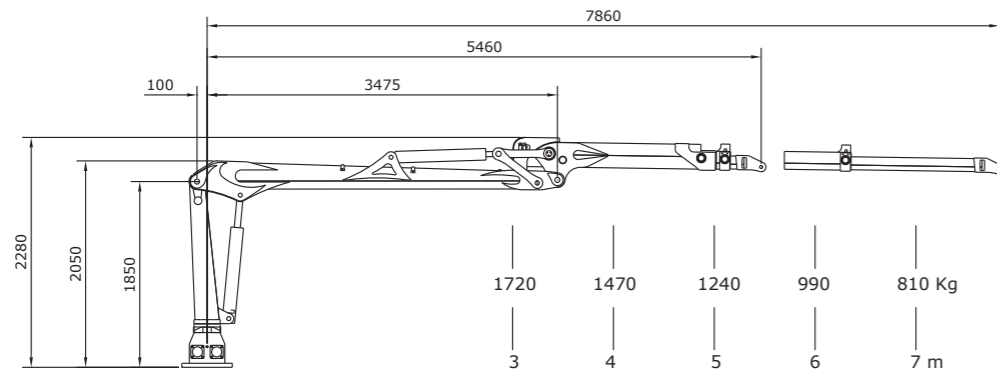
IB4800 TR

TECHNISCHE DATEN / Données techniques	IB4800 TR
Maximales moment / Capacité de levage maximale	48 KNm
Drehmoment (netto) / Couple de rotation nette	18 KNm
Drehwinkel / Angle de rotation	400°
Maximale reichweite / Maximale extension du bras	6,90 m
Betriebs-/arbeitsdruck / Pression de service / travail	200 Bar
Empfohlene durchflussmenge der pumpe / Débit recommandé pour la pompe	35 lt/ 45 min
Lader-/krangewicht (ausschliesslich endausrüstungen) / Poids du chargeur \ grue (exclus équipements d'extrémité)	900 Kg

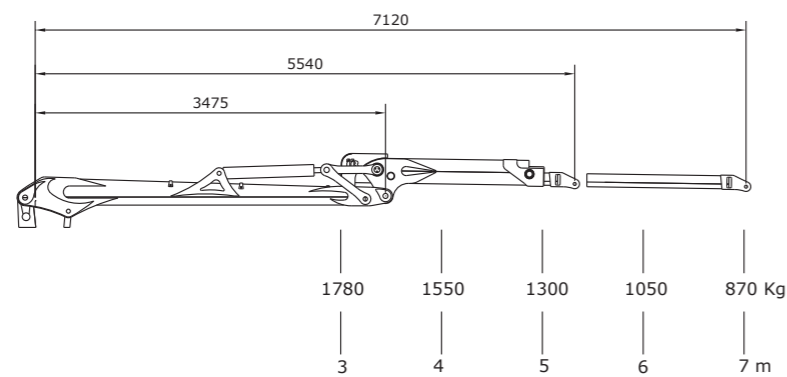


IB6800 TR

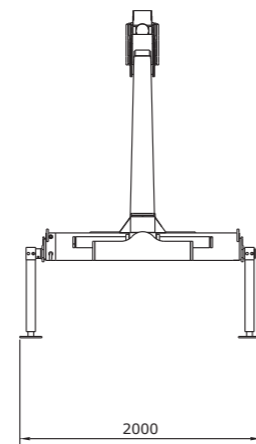
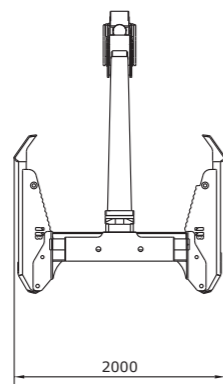
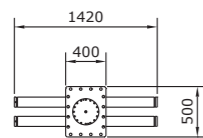
TECHNISCHE DATEN / Données techniques	IB6800 TR
Maximales moment / Capacité de levage maximale	68 KNm
Drehmoment (netto) / Couple de rotation nette	20 KNm
Drehwinkel / Angle de rotation	400°
Maximale reichweite / Maximale extension du bras	7,10 - 7,90 m
Betriebs-/arbeitsdruck / Pression de service / travail	210 Bar
Empfohlene durchflussmenge der pumpe / Débit recommandé pour la pompe	1x70 - 2x45 lt/min
Lader-/krangewicht (ausschliesslich endausrüstungen) Poids du chargeur \ grue (exclus équipements d'extrémité)	1400 - 1500 Kg



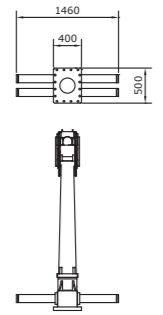
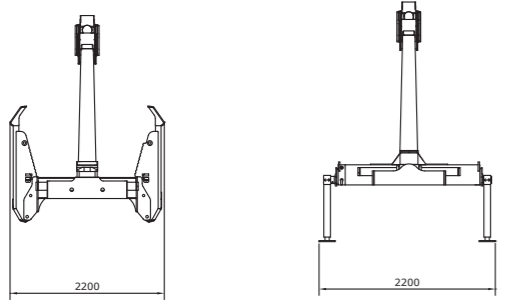
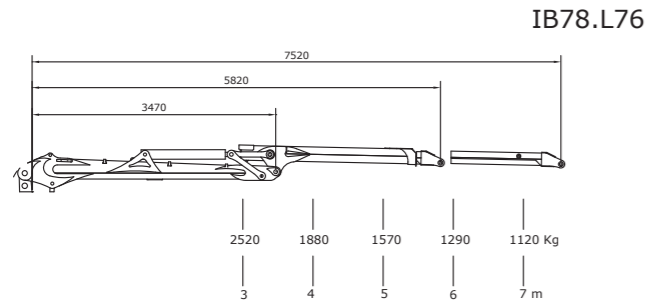
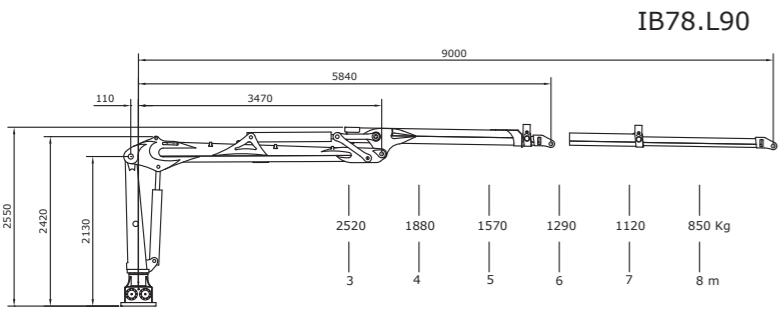
IB68.L79



IB68.L72



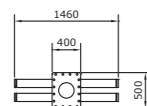
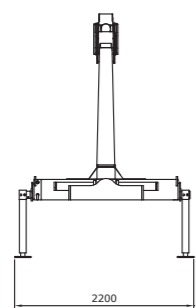
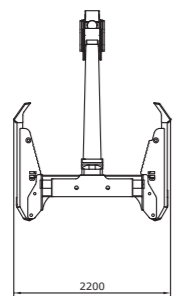
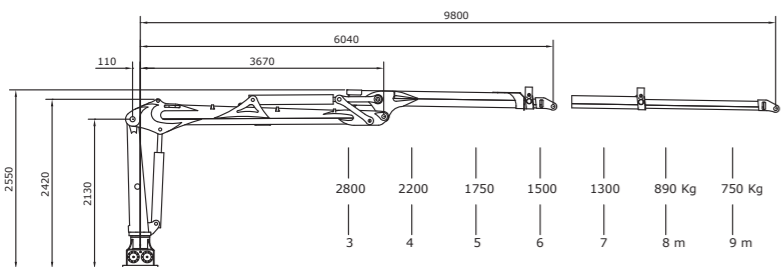
IB7800 TR



TECHNISCHE DATEN / Données techniques	IB7800 TR
Maximales moment / Capacité de levage maximale	78 KNm
Drehmoment (netto) / Couple de rotation nette	25 KNm
Drehwinkel / Angle de rotation	400°
Maximale reichweite / Maximale extension du bras	7,60 - 9,00 m
Betriebs-/arbeitsdruck / Pression de service / travail	220 Bar
Empfohlene durchflussmenge der pumpe / Débit recommandé pour la pompe	1x80 - 2x55 lt/min
Lader-/krangewicht (ausschliesslich endausrüstungen) Poids du chargeur \ grue (exclus équipements d'extrémité)	1800 - 1950 Kg

IB9800 TR

IB9800.L98 TR



TECHNISCHE DATEN / Données techniques	IB9800 TR
Maximales moment / Capacité de levage maximale	90 KNm
Drehmoment (netto) / Couple de rotation nette	30 KNm
Drehwinkel / Angle de rotation	400°
Maximale reichweite / Maximale extension du bras	9,80 m
Betriebs-/arbeitsdruck / Pression de service / travail	220 Bar
Empfohlene durchflussmenge der pumpe / Débit recommandé pour la pompe	1x90 - 2x65 lt/min
Lader-/krangewicht (ausschliesslich endausrüstungen) / Poids du chargeur \ grue (exclus équipements d'extrémité)	2200 Kg

ZUBEHÖR ACCESSOIRES



Leitstelle mit proportionalen Steuerknüppel von Parker oder Danfoss für äußeren Zusammenbau, und Schirmung gegen Überlagerungen.
Poste de commande avec Joysticks proportionnels Parker ou Danfoss pour montage extérieur et blindage contre interférences.



Innenkabine-Steuerung mit vierachsigem Steuerknüppel Parker mit programmierbarer Steuerung.
Commandes intérieur de la cabine avec joystick Parker 4 et avec unité de commande programmable.



Innenkabine-Steuerung mit Steuerknüppel Danfoss.
Commandes intérieur de la cabine avec joystick Danfoss.



Hinteransicht mit Ausstattung und Bügeln mod. ICAR und Schwenkstabilisator.
Vue arrière avec la préparation et de serrage mod. ICAR et stabilisateurs orientable.



Vordere Auflage mit Arm in Ruhelage während Transport.
Support de devant avec bras à repos pendant le transport.

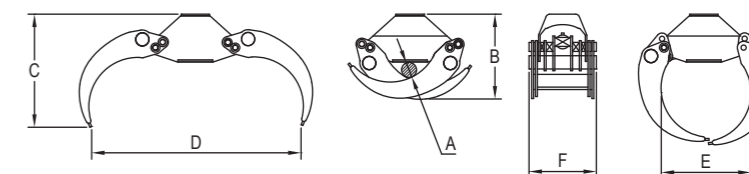


Aufstiegsleiter, im Kotflügel vom Traktor eingliedert.
Echallier d'accès intégré dans le garde-boue du tracteur.

GREIFER UND ROTATOR GRAPPINS ET ROTATEURS

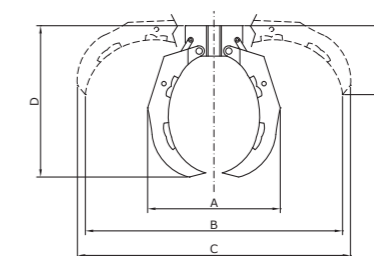


ABLADEGREIFER Verfügbar selbst in BIO version für hacksler PINCES À GRUMES Disponible aussi en BIO version pour broyeur



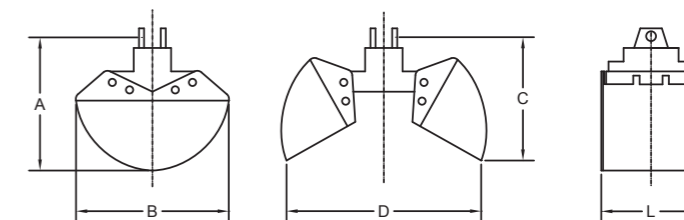
MODELL MODÈLE	A mm	B mm	C mm	D mm	E mm	F mm	Ton	GEWICHT Kg POIDS Kg	BEREICH M ² ZONE M ²	UMFANG Kg ÉTENDUE Kg	DRUCK Bar PRESSION Bar
IB 150 (IB 480)	40	435	600	1000	435	330	<1	50	0,15	700	160
IB 160 (IB 500)	40	435	600	1000	435	330	1	60	0,15	1000	180
IB 200 (IB 520)	60	455	680	1200	550	360	2-3	75	0,21	1500	200
IB 250 (IB 530)	90	520	730	1300	590	425	3-4	120	0,23	2000	200
IB 300 (IB 540)	115	540	800	1500	660	500	4-7	160	0,28	3000	200
IB 350 (IB 550)	140	600	840	1600	690	505	7-12	200	0,33	3500	200
IB 400 (IB 600)	150	650	880	1850	760	520	12+	240	0,37	4000	200

EIMER HOLZ / SEAU DE BOIS



MODELL MODÈLE	ZAHNE DENTS	KAPAZITÄT./LT CAPACITÉ/LT	GEWICHT/Kg POIDS Kg	DRUCK Bar PRESSION Bar	A	B	C	D	E	FxL
IB 120/5	5	120	130	200	780	1400	1520	780	500	25x30
IB 285/5	5	285	220	200	950	1805	1930	1100	645	30x40

GREIFER / GRAPPIN



MODELL MODÈLE	KAPAZITÄT./LT CAPACITÉ/LT	GEWICHT/Kg POIDS Kg	DRUCK Bar PRESSION Bar	A mm	B mm	C mm	D mm	L mm
BO 40	125	140	200	670	830	530	1200	430
BO 50	150	150	200	670	830	530	1200	530
BO 60	175	160	200	670	830	530	1200	630
BO 70	200	190	200	670	830	530	1200	730
BO 80	225	200	200	670	830	530	1200	830

ROTATOR WELLE ROTATEUR ARBRE



KAPAZITÄT./LT CAPACITÉ/LT
1000 (1t)
3000 (3t)
6000 (6t)
8000 (8t)

ROTATOR-FLANSCH ROTATEUR DES BRIDES



KAPAZITÄT./LT CAPACITÉ/LT
6000 (6t)
10000 (10t)



**YOUR POWER
IS IN OUR ARMS**

ICAR BAZZOLI ENZO srl
Via Medole, 29
46040 Rebecco di Guidizzolo (MN) - ITALY
T +39 (0) 376 81.91.96
F +39 (0) 376 81.95.20
icarbazzoli@icarbazzoli.com
www.icarbazzoli.com
www.caricatoriforestali.com

